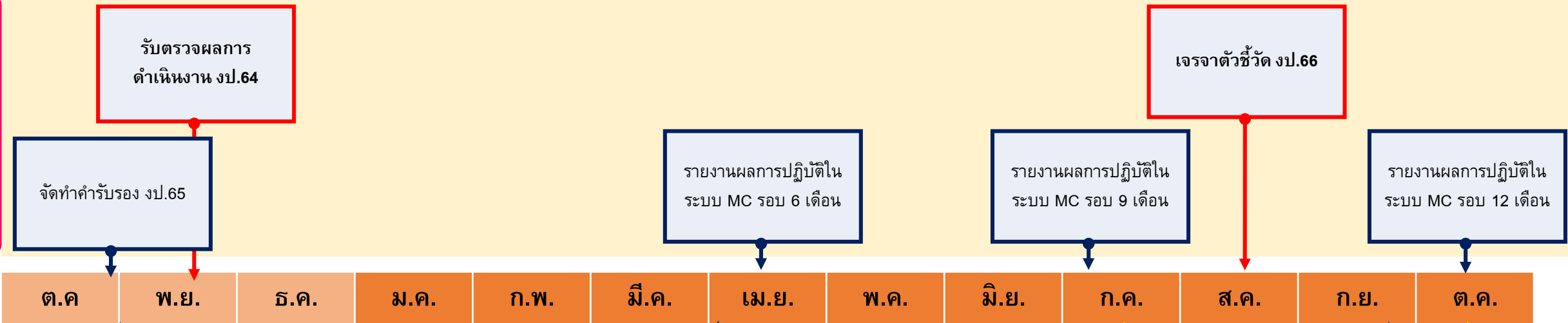
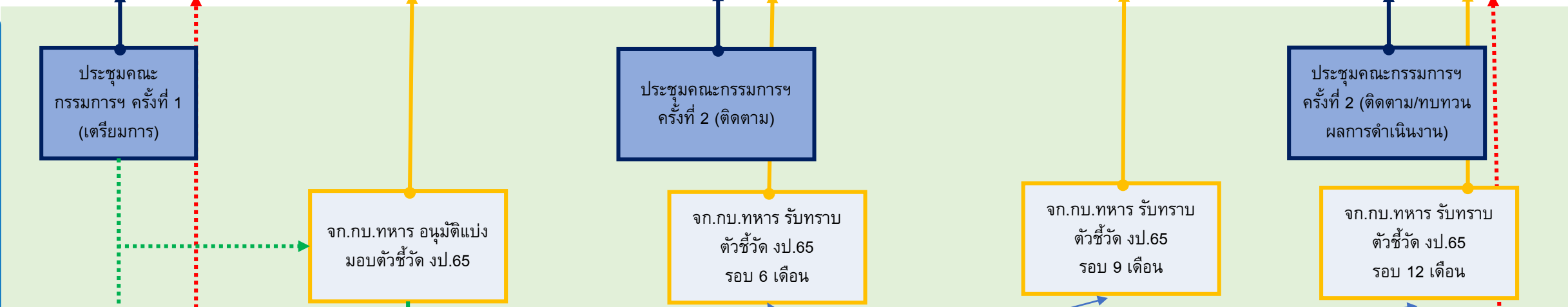


# ภาพรวมแผนงาน กพร.กบ.ทหาร

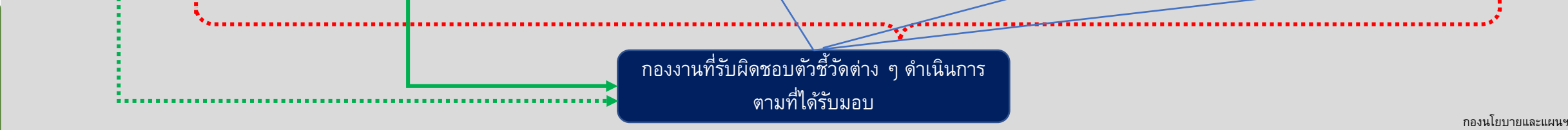
บก.ทท.



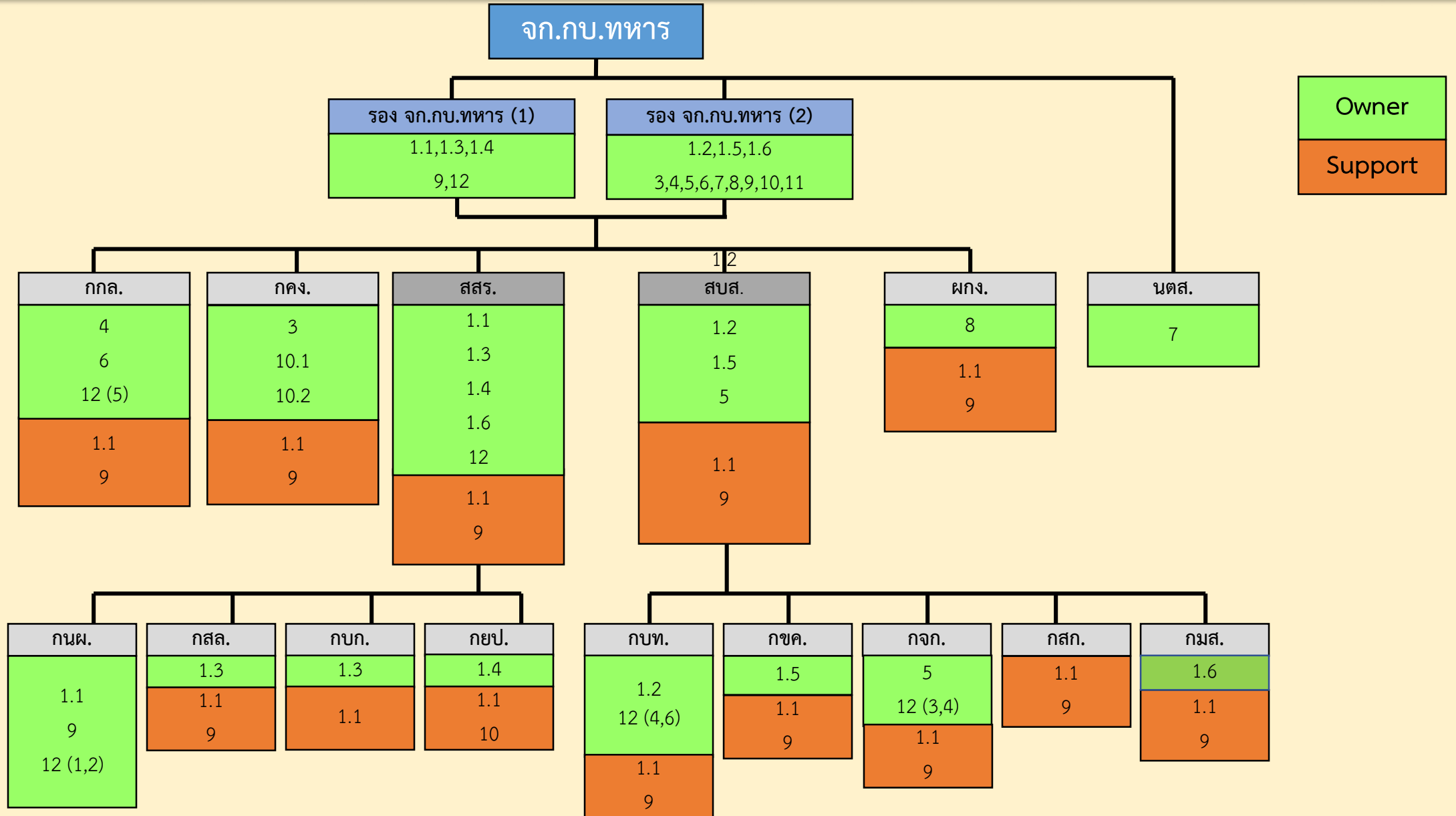
กณผ.สสร.กบ.ทหาร



กองงานต่างๆ



# แผนผังความรับผิดชอบตามตัวชี้วัด งบ.65



Owner  
Support

มิติที่ 1

**มิติด้านประสิทธิผล แสดงผลงานที่บรรลุวัตถุประสงค์และเป้าหมายของแผนปฏิบัติการตามที่ได้รับงบประมาณ มาดำเนินการเพื่อให้เกิดประโยชน์สุขต่อประชาชน (7 ตชว.)**

- ตัวชี้วัดที่ 1.1 ระดับความสำเร็จของการดำเนินการพัฒนาขีดความสามารถตามแนวทางการประเมินสถานะความพร้อมของ ส่วนราชการใน บก.ทท. (กนผ.๙)
- ตัวชี้วัดที่ 1.2 ระดับความสำเร็จของระบบงานตาม Enterprise Architecture: EA Blueprint ของ บก.ทท. ที่หน่วยรับผิดชอบได้รับการขับเคลื่อนและพัฒนาเป็นฐานข้อมูล ประจำปีงบประมาณ พ.ศ.2564 (กบท.๙)
- ตัวชี้วัดที่ 1.3 ร้อยละของเรื่องที่เสนอขออนุมัติซื้อ/จ้างของส่วนราชการใน บก.ทท. และเหล่าทัพ ที่มีวงเงินอยู่ในอำนาจอนุมัติของ ผบ.ทสส. หรือ พล.กท.ที่แล้วเสร็จตามกำหนดเวลา (กสส.๙)
- ตัวชี้วัดที่ 1.4 ระดับความสำเร็จของการปรับปรุงแนวทางในการส่งกำลังบำรุงกับต่างประเทศ ของกองทัพไทย
- ตัวชี้วัดที่ 1.5 ร้อยละของการปฏิบัติพิธีการศุลกากรของส่วนราชการใน บก.ทท. สามารถดำเนินการได้แล้วเสร็จ ถูกต้อง ตามกำหนดเวลา (กขค.๙)
- ตัวชี้วัดที่ 1.6 ร้อยละของจำนวนร่างคุณลักษณะเฉพาะสิ่งอุปกรณ์ถาวรของ บก.ทท. ที่สามารถใช้เป็นเอกสารประกอบการจัดหาของส่วนราชการของ บก.ทท. (กมส.๙)
- ตัวชี้วัดที่ 3 ระดับความสำเร็จของร้อยละถ่วงน้ำหนักของเป้าหมายโครงการ/รายการงบประมาณ ที่ส่วนราชการใน บก.ทท. รับผิดชอบตามแผนงบประมาณ ผลผลิต กิจกรรม ประจำปีงบประมาณ พ.ศ.2564 และงบประมาณโครงการที่ได้รับการจัดสรรเพิ่มเติมระหว่างปีงบประมาณ (กคง.๙)

มิติที่ 2

**มิติด้านคุณภาพการให้บริการ แสดงการให้ความสำคัญกับผู้รับบริการในการให้บริการที่มีคุณภาพ สร้างความพึงพอใจแก่ผู้รับบริการ (3 ตชว.)**

- ตัวชี้วัดที่ 4 ระดับความสำเร็จของการดำเนินการด้านหลักฐานเชิงประจักษ์เกี่ยวกับความโปร่งใสและวัฒนธรรมคุณธรรม (Integrity & Transparency Assessment: ITA) ของส่วนราชการใน บก.ทท. (กกล.๙)
- ตัวชี้วัดที่ 5 ร้อยละของระดับความพึงพอใจของผู้รับบริการ (ผู้รับบริการที่ประเมินความพึงพอใจ ต้องเป็นกลุ่มผู้รับบริการที่หน่วยกำหนดไว้ในหมวด 3 การมุ่งเน้นผู้รับบริการและผู้มีส่วนได้ส่วนเสียตามเกณฑ์คุณภาพการบริหารจัดการภาครัฐ (PMQA) ระดับส่วนราชการใน บก.ทท. (กจก.๙)
- ตัวชี้วัดที่ 6 ร้อยละของจำนวนกำลังพลและครอบครัวที่ได้รับรายงานการกระทำผิดเกี่ยวกับคดียาเสพติด (กกล.๙)

มิติที่ 3

**มิติด้านประสิทธิภาพของการปฏิบัติราชการ แสดงความสามารถในการปฏิบัติ (6 ตชว.)**

- ตัวชี้วัดที่ 7 จำนวนเรื่องที่ตรวจพบซ้ำจากผลการตรวจของกรมการตรวจสอบภายใน สदन.ทหาร (สตน.๙)
- ตัวชี้วัดที่ 8 ร้อยละของฎีกาเบิกค่าใช้จ่ายของส่วนราชการใน บก.ทท. ที่ถูกต้องตามระเบียบและหลักเกณฑ์ของทางราชการ (ผงก.๙)
- ตัวชี้วัดที่ 9 ระดับความสำเร็จของการควบคุมภายใน (กนผ.๙)
- ตัวชี้วัดที่ 10 ร้อยละการเบิกจ่ายเงินงบประมาณรายจ่าย ประจำปีงบประมาณ พ.ศ.2564 ของส่วนราชการใน บก.ทท. (มีตัวชี้วัดย่อย 2 ตัวชี้วัด) (กคง.๙)
- ตัวชี้วัดที่ 10.1 ร้อยละการเบิกจ่ายเงินงบประมาณรายจ่ายภาพรวม ประจำปีงบประมาณ 2565 (กคง.๙)
- ตัวชี้วัดที่ 10.2 ร้อยละการเบิกจ่ายเงินงบประมาณรายจ่ายลงทุน ประจำปีงบประมาณ 2565 (กคง.๙)

มิติที่ 4

**มิติด้านการพัฒนาองค์กร แสดงความสามารถในการบริหารจัดการองค์กร เพื่อสร้างความพร้อมในการสนับสนุนแผนปฏิบัติการ (1 ตชว.)**

- ตัวชี้วัดที่ 12 ระดับความสำเร็จของการพัฒนาองค์กรสู่ความเป็นระบบราชการ 4.0 ประจำปีงบประมาณ พ.ศ.2565 (กนผ.๙)
  - หมวด 1 การนำองค์กร (กนผ.๙)
  - หมวด 2 การวางแผนเชิงยุทธศาสตร์ (กนผ.๙)
  - หมวด 3 การให้ความสำคัญกับผู้รับบริการและผู้มีส่วนได้ส่วนเสีย (กจก.๙)
  - หมวด 4 การวัด วิเคราะห์ และจัดการความรู้ (กบท.๙ และ กจก.๙)
  - หมวด 5 การมุ่งเน้นบุคลากร (กกล.๙)
  - หมวด 6 การมุ่งเน้นระบบปฏิบัติการ (กบท.๙)